

近郊の観光ご案内



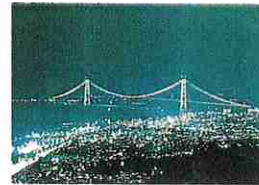
須磨寺<徒歩1分>



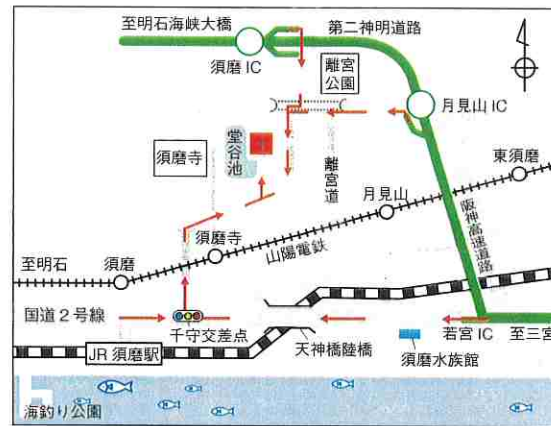
須磨海浜水族園<車5分>



須磨離宮公園<徒歩5分>



明石海峡大橋<車10分>



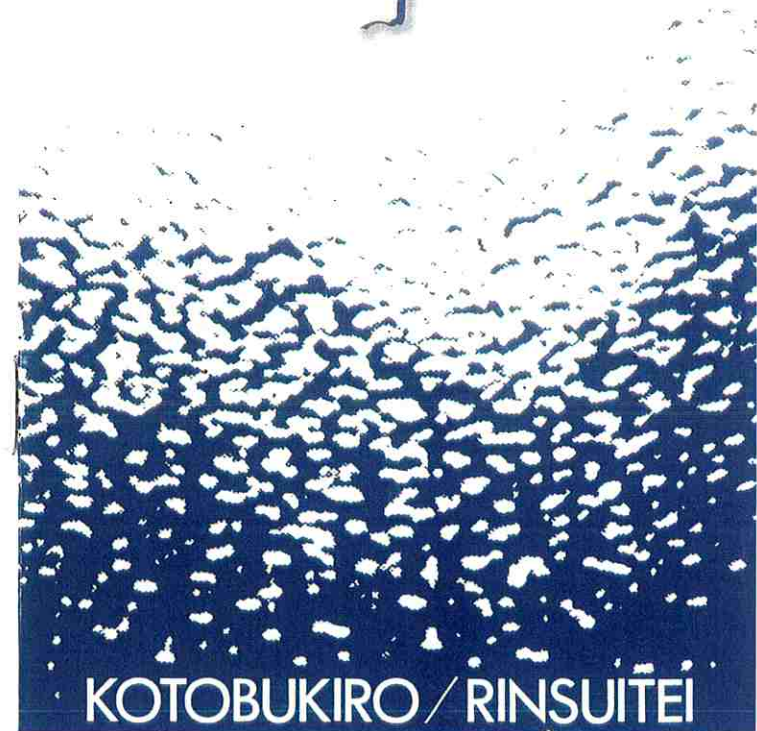
●政府登録国際観光旅館●

壽樓
壽樓臨水亭

〒654-0071 神戸市須磨区須磨寺町3丁目5番18号
TEL.(078)731-4351(代表) FAX.(078)731-2475
ホームページアドレス <http://www.kotobukirou.jp/>

壽樓
臨水亭

神戸・須磨温泉



KOTBUKIRO/RINSUITEI

須磨の旅情を彩る温泉と美食の館。

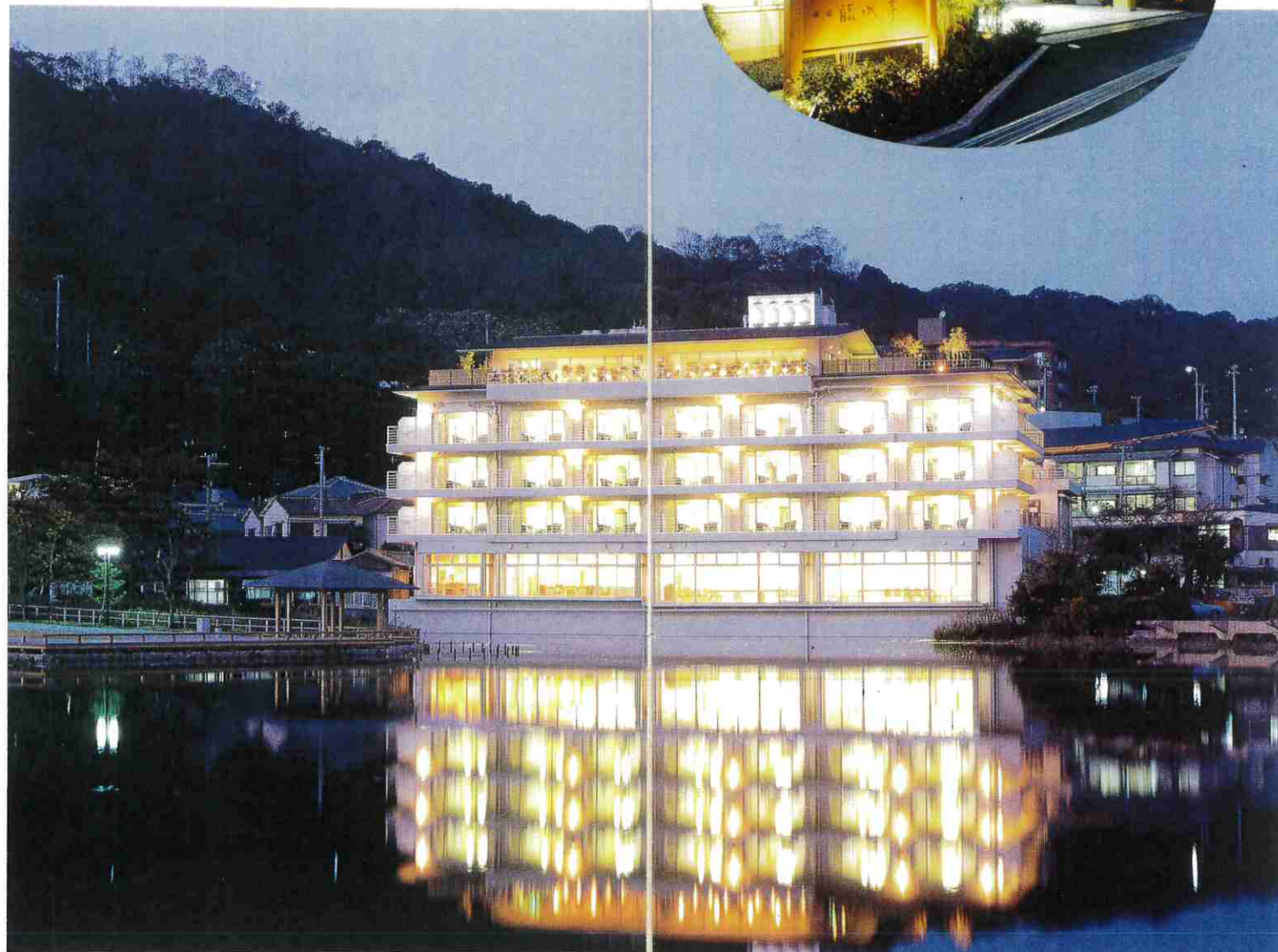
関西を代表する海と緑のアーバンリゾート=須磨。

風光明媚なこのロケーションの中に佇む当館は、

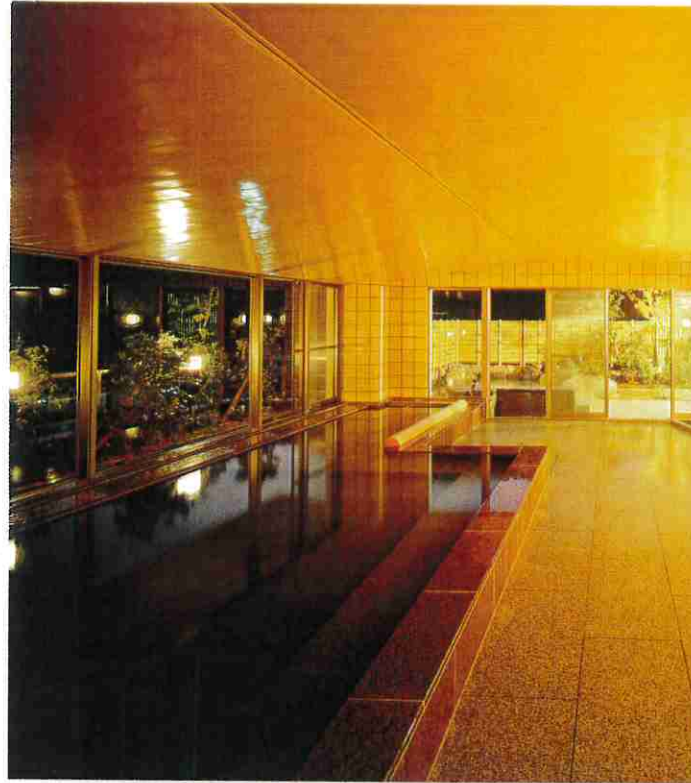
温泉と美食の館として、旬の味と真心のおもてなしを大切に

お客様を温かくお迎えいたしております。

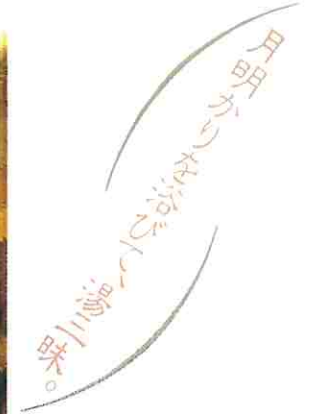
おだやかな須磨の海を眺めながら、心ゆくまでお寛ぎくださいませ。



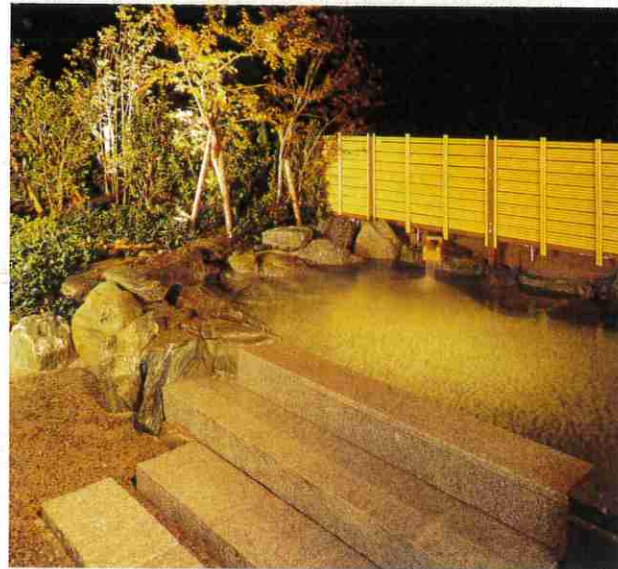
「お帰りなさいませ」の心で、お出迎え。



和風庭園露天風呂(源乃湯)



源乃湯



和風庭園露天風呂(平乃湯)

今日一日の心地よい疲れを、最上階の和風庭園露天風呂「源乃湯」、
「平乃湯」が癒やします。
心地よい夜風と淡い月明かりの下で、
旅に思いを馳せてください。



国際都市・KOBENならではの多目的スペース
 =コンベンションホール(360㎡)。最新の設備
 機器を取り揃え、あらゆるご要望にお応えいた
 します。
 披露宴、各種パーティー、会議などのご利用
 に最適な施設です。



ロビーラウンジ

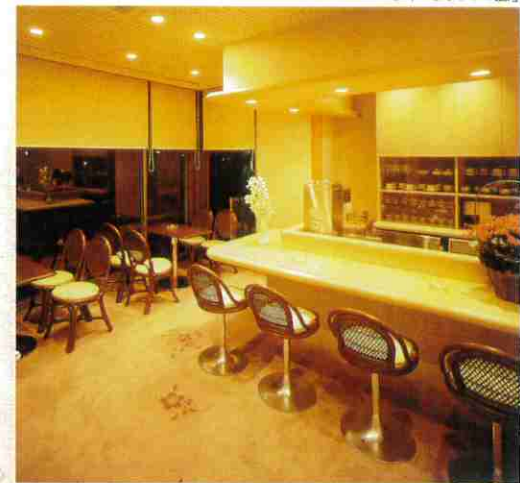


フロント



潮騒が聞こえてきそうな静寂の中で、神戸の夜を心ゆくまで
 お楽しみいただけるよう全室スイートタイプ(60㎡)の客室を
 21室をご用意いたしております。

ティーラウンジ「麗」



昼下がりのティータイム、夜の語らいに…。
 お洒落なティーラウンジ。

Annex garden

壽樓 臨水亭

自然光の差し込む披露宴会場での
ブライダルもお受けいたします。

ゆったりとした時間と

瀬戸内の海の幸、そしてお二人の笑顔で

お客様をおもてなし下さい。

お二人のウェディングパーティーを

専属のブライダルスタッフが

フルサポートいたします。



神前挙式やロビーでの人前式、キリスト教式にも対応いたします。
お気軽にご相談下さい。

万葉ロマン漂う須磨の“いで湯”

春は桜、夏は海、秋は観月、冬は史跡めぐり…。

四季折々楽しめる当館は、

桜の名所=須磨寺大池に面した閑静な地にあります。

源平絵巻にも詠われた須磨の浦の風光明媚な環境、

瀬戸内の海の幸と名物・神戸肉でおもてなし。

臨水亭施設概要

和風庭園露天風呂(源乃湯・平乃湯)

客室(全室スイートタイプ21室)

コンベンションホール

ティーラウンジ

ロビーラウンジ

フロント

壽樓施設概要

空中大温泉・離宮乃湯

客室(32室)

宴会場(180畳・70畳・30畳)

カラオケパーティールーム「遊」

結婚式場・会議室

売店・コーヒーショップ

ロビー・フロント





瀬戸の海を眺めながらの温泉浴。当館の名物＝空中大温泉で、のんびりとお寛ぎください。



龍宮乃湯

【龍水亭・寿楼の温泉効能】

- 性状／無色透明で微酸化水素の臭い
が特徴、PH7.3、10中のラドン含有量
は6.508マッヘとの認定済
- 泉質／温泉法の規定に適合。(ラドン
量20×10⁻¹⁰キュリー以上及び総硫
黄1.0mgを含有：兵庫県衛研の分析書
から抜粋)
- 効用／胃腸病、神経痛、婦人病等に効
能があります。

カラオケパーティールーム「遊」



雰囲気盛り上げる照明や音響に誘われて、気の合った仲間同士ちよつと一曲…。



旅の夜の楽しみは地元自慢の旬の味覚。瀬戸内海でとれた新鮮な魚介類と、四季折々の山の幸とが織りなす料理の数々、まさに至福の時といえましょう。温かなおもてなしの逸品を、心ゆくまで味わってください。



客室

静けさが漂う落ち着いた雰囲気、神戸の季節の風を感じながらゆったりとお寛ぎいただけます。

大広間・宴会場(180畳)



風格漂う宴会場で心ゆくまで歓談の宴をお楽しみください。他に70畳「銀波」、30畳「松」など各種宴会場もございます。